



# CERTIFICADO DE TRÁFEGO WEB

Período: 01/01/2010 à 31/01/2010

WEBSITE:

<http://capricho.abril.com.br/>

## CONTEÚDO

1. Domínios e URL's
2. Total de Tráfego Web Qualificado
3. Média Diária
4. Notas Adicionais
5. Glossário
6. Ferramenta de Medição
7. Opinião da Auditoria
8. Sobre o IVC

## PROPRIEDADE:

IVC - Instituto Verificador de Circulação  
Alameda Santos, 200 – Cj. 72  
Cerqueira César - São Paulo - SP  
Tel/Fax: (11) 3287-0028 / 3287-0009  
[auditoriaweb@ivc.org.br](mailto:auditoriaweb@ivc.org.br)  
[www.ivc.org.br](http://www.ivc.org.br)

[fabiana.zanni@abril.com.br](mailto:fabiana.zanni@abril.com.br)  
<http://capricho.abril.com.br/>



Janeiro de 2010



Filiado à International Federation  
of Audit Bureaux of Circulations





# CERTIFICADO DE TRÁFEGO WEB

Período: 01/01/2010 à 31/01/2010

---

## 1 – DOMÍNIOS E URL'S

---

<http://capricho.abril.com.br>



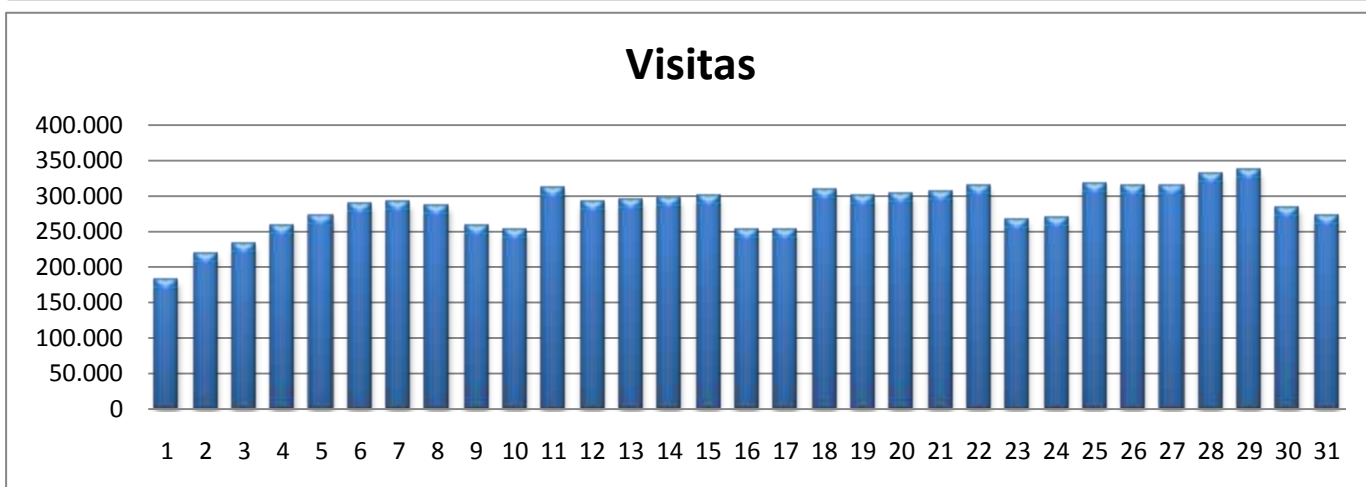
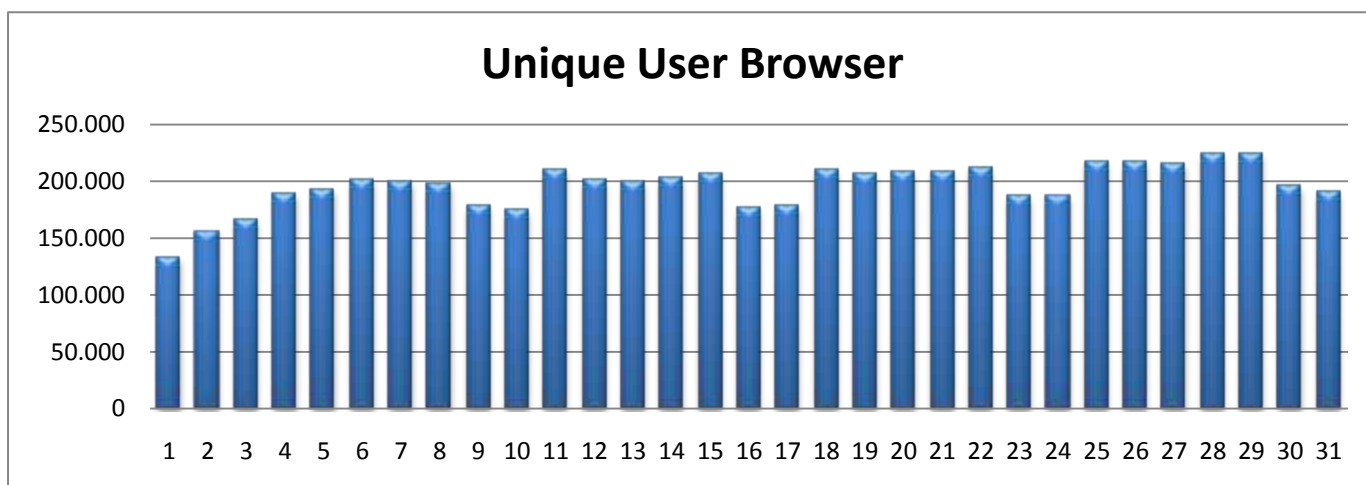
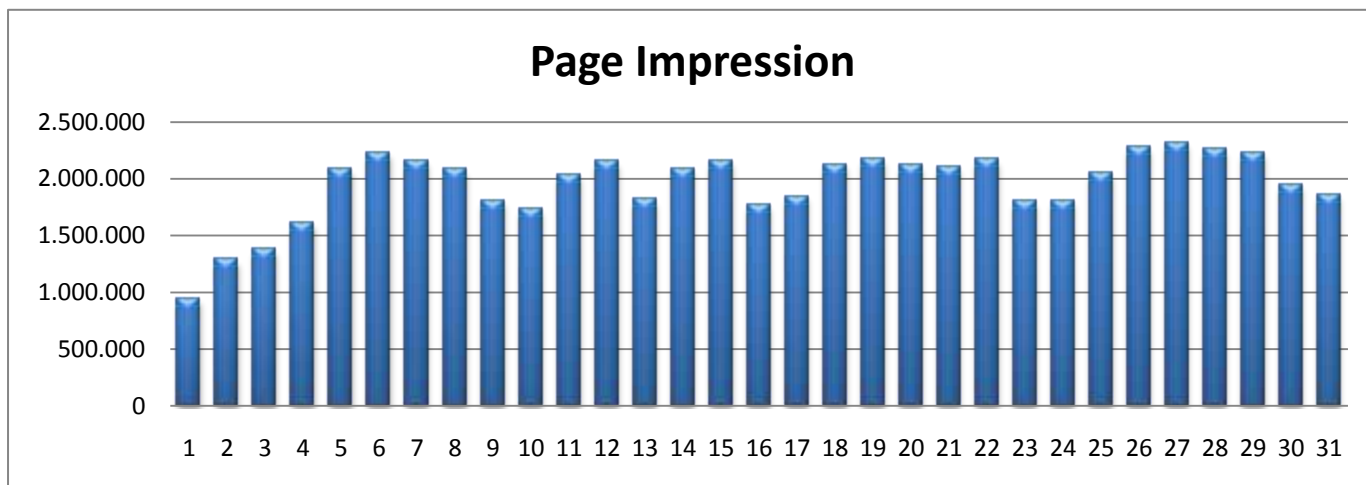
Filiado à International Federation  
of Audit Bureaux of Circulations



## 2 - TOTAL DE TRÁFEGO WEB QUALIFICADO

MÉTRICAS			
DATA	UNIQUE USER	BROWSER PAGE IMPRESSION	VISITAS
01/01/2010	132.821	935.388	180.693
02/01/2010	155.970	1.279.947	218.829
03/01/2010	166.369	1.372.690	231.520
04/01/2010	189.142	1.604.172	258.352
05/01/2010	192.454	2.074.717	270.685
06/01/2010	200.470	2.220.128	287.140
07/01/2010	199.827	2.154.878	289.840
08/01/2010	197.465	2.075.625	284.899
09/01/2010	178.409	1.803.783	257.755
10/01/2010	174.252	1.726.003	251.366
11/01/2010	209.817	2.031.894	310.112
12/01/2010	201.635	2.145.533	291.088
13/01/2010	199.551	1.809.973	293.204
14/01/2010	203.377	2.080.429	295.472
15/01/2010	205.652	2.154.919	300.027
16/01/2010	175.709	1.764.333	250.838
17/01/2010	177.836	1.840.471	253.205
18/01/2010	209.754	2.122.648	307.068
19/01/2010	206.762	2.168.451	298.292
20/01/2010	207.340	2.108.641	301.283
21/01/2010	208.956	2.096.616	305.483
22/01/2010	212.542	2.163.465	313.266
23/01/2010	186.498	1.788.482	266.718
24/01/2010	186.885	1.800.062	268.852
25/01/2010	217.778	2.039.936	316.312
26/01/2010	216.557	2.265.996	315.180
27/01/2010	215.727	2.310.225	313.351
28/01/2010	223.281	2.251.166	331.749
29/01/2010	224.589	2.225.948	335.191
30/01/2010	195.279	1.942.247	283.554
31/01/2010	189.954	1.856.800	271.987
<b>TOTAL</b>	<b>2.544.198</b>	<b>60.215.566</b>	<b>8.753.311</b>

## 3 - MÉDIA DIÁRIA



## 4 - NOTAS ADICIONAIS

---

Durante as análises não foram identificadas não-conformidades que impactassem os números das métricas de Page Impressions, Visits e Unique Browser do web site. Concluimos que o Web Site atende aos padrões internacionais do IFABC (International Federation of Audit Bureaux of Circulations) e os números gerados pela ferramenta de Web Analytics são válidos.

## 5 - GLOSSÁRIO

---

► **Page Impressions** - Um ou mais arquivos enviados a um browser, como resultado de uma solicitação recebida pelo servidor, será contado como um único page impression. Uma requisição de um usuário deve resultar em uma única page impression.

Sinônimos: Page View, Página Vista, Impressão de Página.

Mede o volume de acessos em um web site.

► **Visits**: Uma série de uma ou mais Page Impression, servido para um Browser válido, que termina quando existe um intervalo de 30 minutos ou mais entre os Page Impressions sucessivos para esse Browser.

Sinônimos: Visitas

Mede a frequência de acessos.

► **Unique Browser** - Um único e válido identificador. Os web sites podem utilizar:

- a. IP + UserAgent.
- b. Cookie.
- c. Identificação por ID (usuário logado)

Essa métrica não mede pessoas, mede dispositivos pelos quais as pessoas interagem com os sites.

Sinônimos: Usuário Único, Visitante Único.

Mede a cobertura, estimando o número de dispositivos que acessam um web site.

► **Browser ou Navegador** - dispositivos pelos quais as pessoas interagem com os web sites.

Ex.: Internet Explorer, Firefox, Safari entre outros.

► **Cookie** – arquivo texto usado para identificação de dispositivos que interagem com web sites.



## CERTIFICADO DE TRÁFEGO WEB

Período: 01/01/2010 à 31/01/2010

---

### 6 - FERRAMENTA DE MEDIÇÃO

---

Google Analytics – versão GA

### 7 - OPINIÃO DA AUDITORIA

---

A auditoria seguiu os padrões do IFABC (International Federation of Audit Bureaux of Circulations) e aplicou todos os filtros e análises pertinentes. Não foi detectado nenhuma inconformidade que pudesse impactar no resultado da medição, porém sempre será necessário checar as condições da ferramenta de medição, relatórios, filtros aplicados, bem como as variáveis que podem interferir em todo o processo.

### 8 - SOBRE O IVC

---

O Instituto Verificador de Circulação é a entidade responsável pela auditoria de mídia no Brasil. Sua principal característica é não possuir fins lucrativos e ser dirigida pelo tripé: Anunciante, Agência de Propaganda e Veículos.

Para informações acesse: <http://www.ivc.org.br>



Filiado à International Federation  
of Audit Bureaux of Circulations

