



CERTIFICADO DE TRÁFEGO WEB

Período: 01/01/2010 à 31/01/2010

WEBSITE:

<http://www.caras.com.br>



CONTEÚDO

1. Domínios e URL's
2. Total de Tráfego Web Qualificado
3. Média Diária
4. Notas Adicionais
5. Glossário
6. Ferramenta de Medição
7. Opinião da Auditoria
8. Sobre o IVC

PROPRIEDADE:

IVC - Instituto Verificador de Circulação
Alameda Santos, 200 – Cj. 72
Cerqueira César - São Paulo - SP
Tel/Fax: (11) 3287-0028 / 3287-0009
auditoriaweb@ivc.org.br
www.ivc.org.br

Editora Caras S/A

Tel/Fax: (11) 2197-2079
cbrandao@caras.com.br
<http://www.caras.com.br/>



Janeiro de 2010



Filiado à International Federation
of Audit Bureaux of Circulations





CERTIFICADO DE TRÁFEGO WEB

Período: 01/01/2010 à 31/01/2010

1 – DOMÍNIOS E URL'S

<http://www.caras.com.br/>



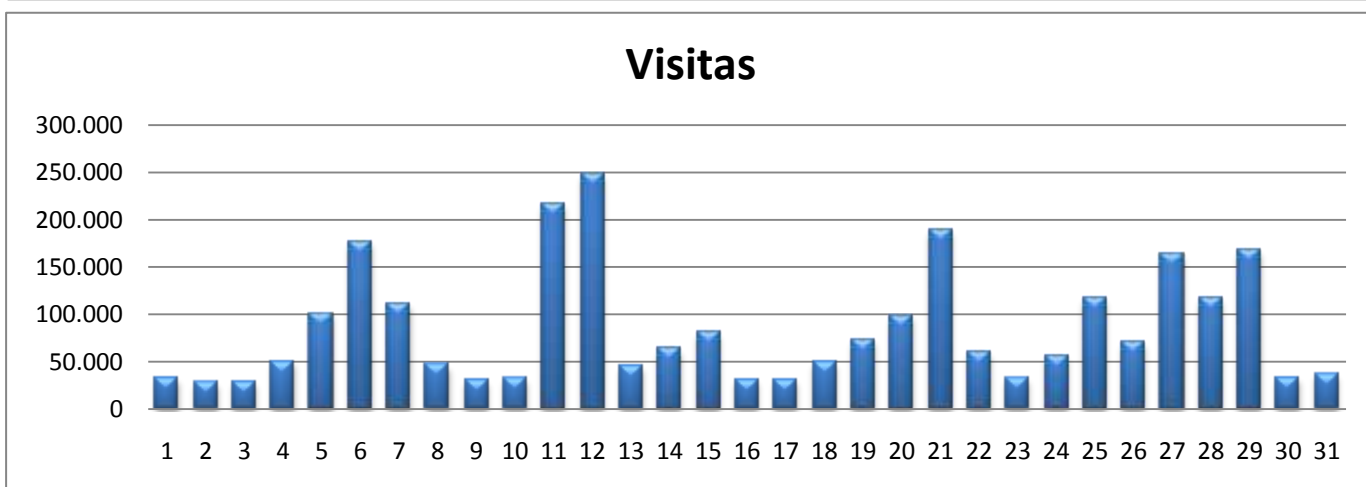
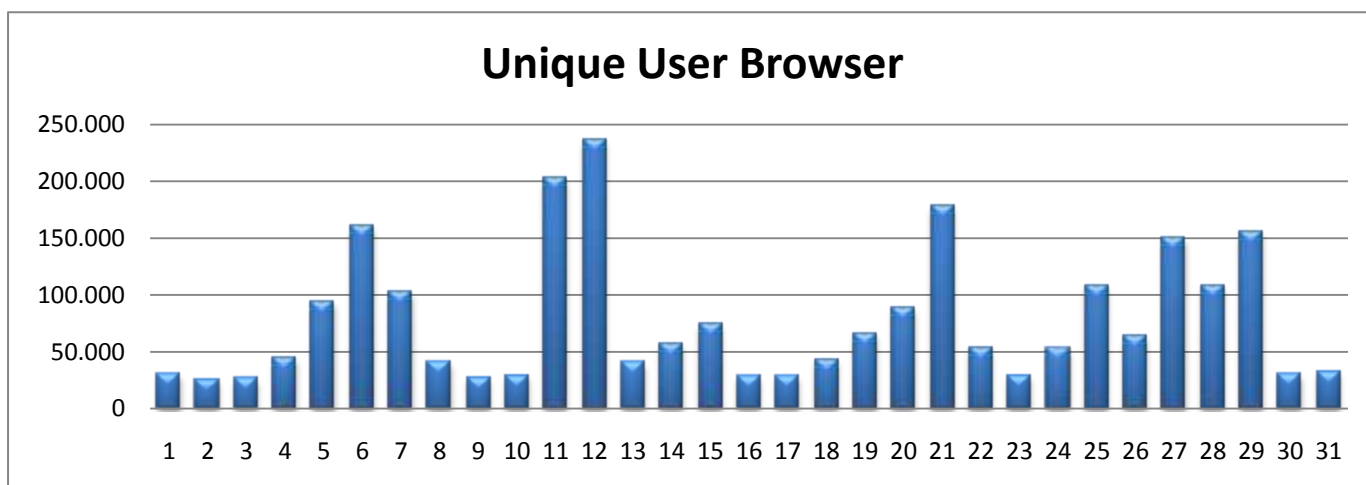
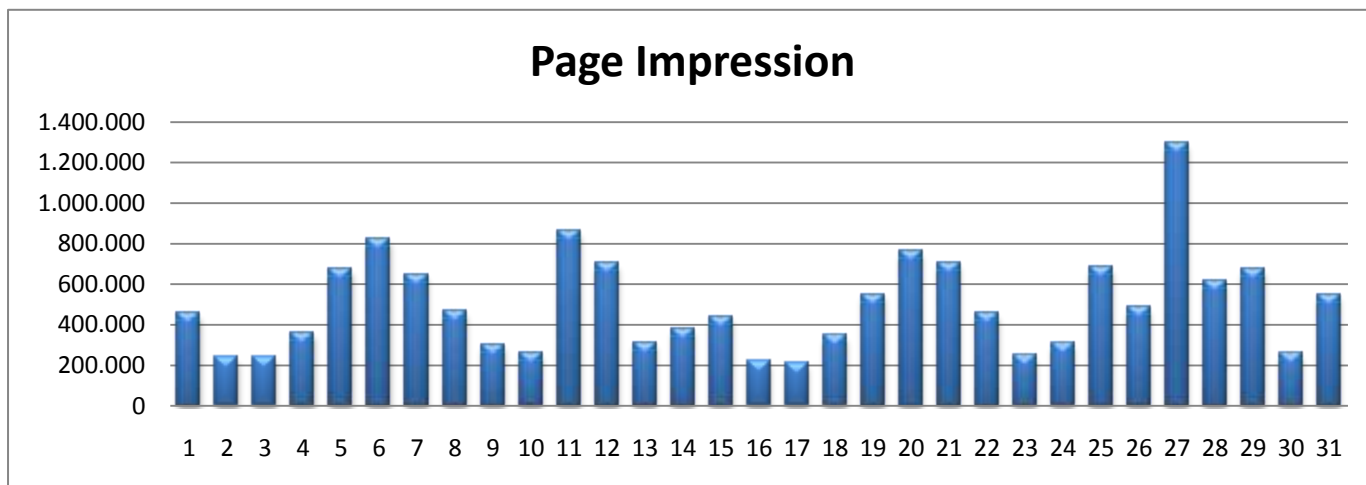
Filiado à International Federation
of Audit Bureaux of Circulations



2 - TOTAL DE TRÁFEGO WEB QUALIFICADO

MÉTRICAS			
DATA	UNIQUE USER	BROWSER PAGE IMPRESSION	VISITAS
01/01/2010	30.215	450.316	32.648
02/01/2010	25.743	233.716	28.295
03/01/2010	26.224	237.017	28.730
04/01/2010	44.789	355.521	50.220
05/01/2010	93.791	671.148	100.957
06/01/2010	160.018	815.934	176.800
07/01/2010	102.271	645.296	111.289
08/01/2010	40.746	462.615	46.411
09/01/2010	27.526	297.475	30.560
10/01/2010	28.881	260.181	32.051
11/01/2010	202.674	860.624	216.610
12/01/2010	236.510	698.346	247.971
13/01/2010	40.055	309.575	45.412
14/01/2010	56.926	376.822	63.481
15/01/2010	73.865	433.911	80.388
16/01/2010	27.992	216.249	30.791
17/01/2010	28.562	203.103	30.974
18/01/2010	43.068	342.709	49.367
19/01/2010	66.306	546.917	73.127
20/01/2010	89.046	757.239	98.724
21/01/2010	178.804	700.893	188.215
22/01/2010	53.296	451.054	59.416
23/01/2010	29.425	242.332	32.449
24/01/2010	52.657	302.973	55.885
25/01/2010	108.088	678.572	117.096
26/01/2010	63.502	481.740	70.595
27/01/2010	149.472	1.287.610	163.052
28/01/2010	108.292	614.353	117.038
29/01/2010	155.750	671.039	167.583
30/01/2010	30.210	254.746	33.312
31/01/2010	32.287	545.551	36.079
TOTAL	1.722.939	15.405.577	2.615.526

3 - MÉDIA DIÁRIA



4 - NOTAS ADICIONAIS

Durante as análises não foram identificadas não-conformidades que impactassem os números das métricas de Page Impressions, Visits e Unique Browser do web site. Concluimos que o Web Site atende aos padrões internacionais do IFABC (International Federation of Audit Bureaux of Circulations) e os números gerados pela ferramenta de Web Analytics são válidos.

5 - GLOSSÁRIO

► **Page Impressions** - Um ou mais arquivos enviados a um browser, como resultado de uma solicitação recebida pelo servidor, será contado como um único page impression. Uma requisição de um usuário deve resultar em uma única page impression.

Sinônimos: Page View, Página Vista, Impressão de Página.

Mede o volume de acessos em um web site.

► **Visits**: Uma série de uma ou mais Page Impression, servido para um Browser válido, que termina quando existe um intervalo de 30 minutos ou mais entre os Page Impressions sucessivos para esse Browser.

Sinônimos: Visitas

Mede a frequência de acessos.

► **Unique Browser** - Um único e válido identificador. Os web sites podem utilizar:

- a. IP + UserAgent.
- b. Cookie.
- c. Identificação por ID (usuário logado)

Essa métrica não mede pessoas, mede dispositivos pelos quais as pessoas interagem com os sites.

Sinônimos: Usuário Único, Visitante Único.

Mede a cobertura, estimando o número de dispositivos que acessam um web site.

► **Browser ou Navegador** - dispositivos pelos quais as pessoas interagem com os web sites.

Ex.: Internet Explorer, Firefox, Safari entre outros.

► **Cookie** – arquivo texto usado para identificação de dispositivos que interagem com web sites.



CERTIFICADO DE TRÁFEGO WEB

Período: 01/01/2010 à 31/01/2010

6 - FERRAMENTA DE MEDIÇÃO

Google Analytics – versão GA

7 - OPINIÃO DA AUDITORIA

A auditoria seguiu os padrões do IFABC (International Federation of Audit Bureaux of Circulations) e aplicou todos os filtros e análises pertinentes. Não foi detectado nenhuma inconformidade que pudesse impactar no resultado da medição, porém sempre será necessário checar as condições da ferramenta de medição, relatórios, filtros aplicados, bem como as variáveis que podem interferir em todo o processo.

8 - SOBRE O IVC

O Instituto Verificador de Circulação é a entidade responsável pela auditoria de mídia no Brasil. Sua principal característica é não possuir fins lucrativos e ser dirigida pelo tripé: Anunciante, Agência de Propaganda e Veículos.

Para informações acesse: <http://www.ivc.org.br>



Filiado à International Federation
of Audit Bureaux of Circulations

