



CERTIFICADO DE TRÁFEGO WEB

Período: 01/01/2010 à 31/01/2010

WEBSITE:

<http://www.lancenet.com.br/>



CONTEÚDO

1. Domínios e URL's
2. Total de Tráfego Web Qualificado
3. Média Diária
4. Notas Adicionais
5. Glossário
6. Ferramenta de Medição
7. Opinião da Auditoria
8. Sobre o IVC

PROPRIEDADE:

IVC - Instituto Verificador de Circulação
Alameda Santos, 200 – Cj. 72
Cerqueira César - São Paulo - SP
Tel/Fax: (11) 3287-0028 / 3287-0009
auditoriaweb@ivc.org.br
www.ivc.org.br

LANCENET / DIÁRIO LANCE! (Arethé Editorial Ltda)
Rua Santa Maria, 47
Cidade Nova - Rio de Janeiro -RJ
Tel/Fax: (21) 3528-5200
paulohenrique@lancenet.com.br
<http://www.lancenet.com.br/>



Janeiro de 2010



Filiado à International Federation
of Audit Bureaux of Circulations





CERTIFICADO DE TRÁFEGO WEB

Período: 01/01/2010 à 31/01/2010

1 – DOMÍNIOS E URL'S

<http://www.lancenet.com.br/>

<http://www.lance.com.br/>

<http://msn.lancenet.com.br/>



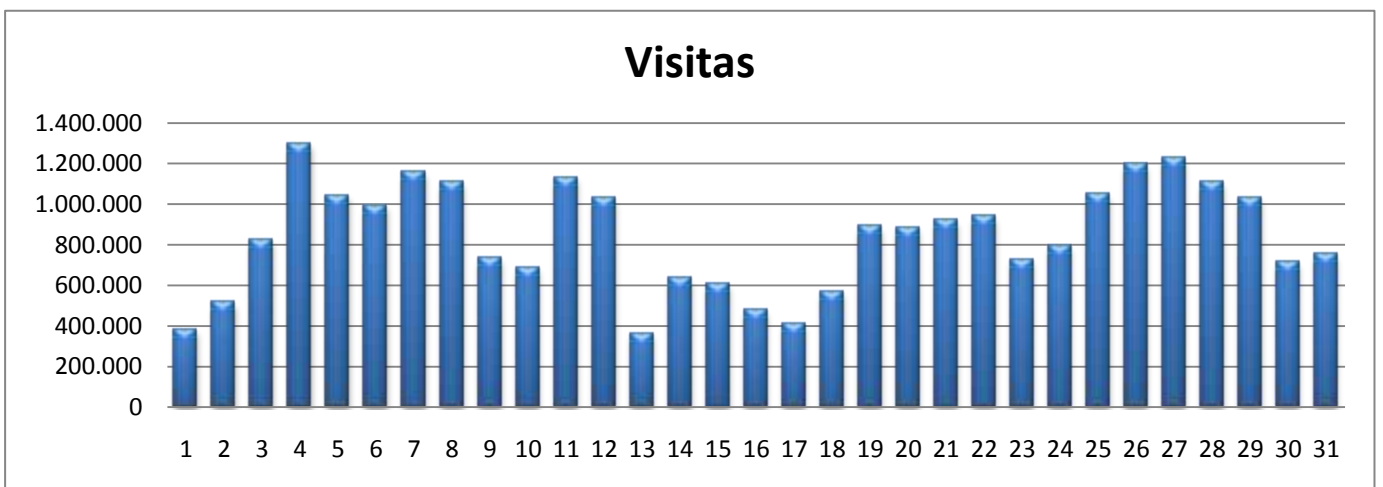
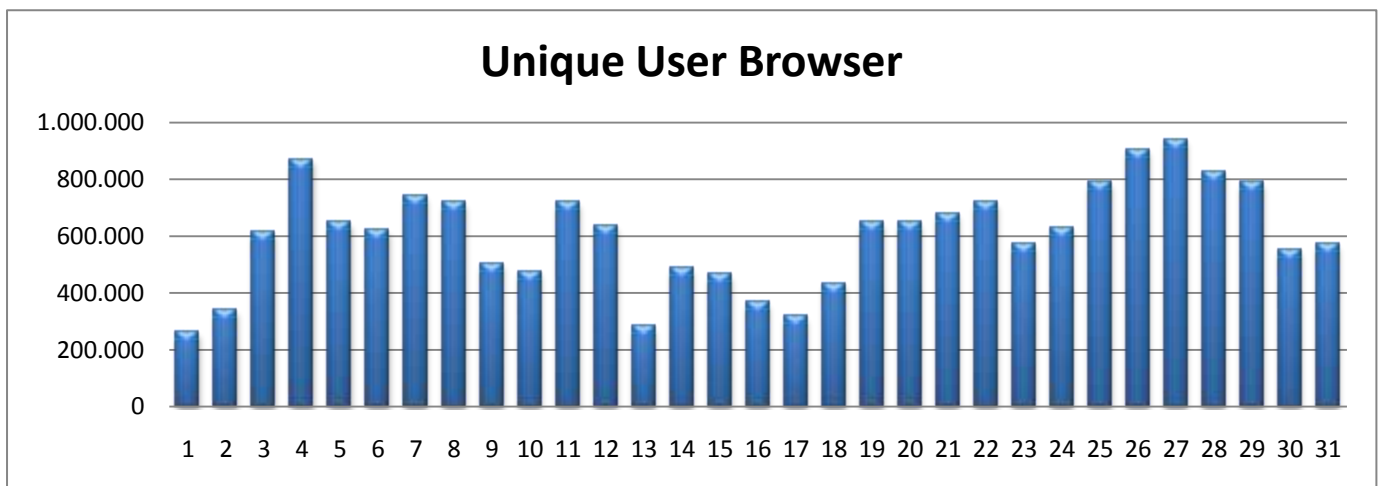
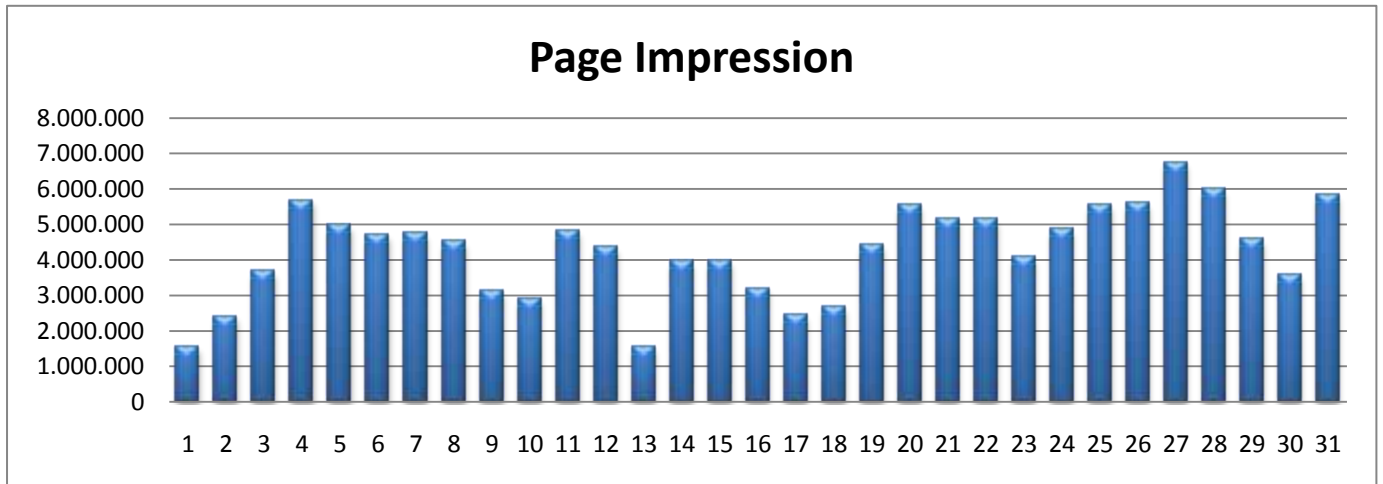
Filiado à International Federation
of Audit Bureaux of Circulations



2 - TOTAL DE TRÁFEGO WEB QUALIFICADO

MÉTRICAS			
DATA	UNIQUE USER	BROWSER PAGE IMPRESSION	VISITAS
01/01/2010	261.939	1.528.964	383.347
02/01/2010	340.359	2.391.784	512.034
03/01/2010	612.495	3.638.202	821.205
04/01/2010	868.368	5.664.407	1.296.467
05/01/2010	648.051	4.937.430	1.043.118
06/01/2010	620.591	4.696.345	992.696
07/01/2010	743.860	4.726.071	1.156.731
08/01/2010	718.289	4.486.052	1.108.196
09/01/2010	502.140	3.072.500	734.140
10/01/2010	476.625	2.889.114	687.048
11/01/2010	718.496	4.815.679	1.131.836
12/01/2010	637.519	4.331.130	1.025.128
13/01/2010	280.238	1.530.745	359.867
14/01/2010	485.039	3.934.734	630.551
15/01/2010	465.233	3.963.690	604.803
16/01/2010	367.356	3.178.593	477.563
17/01/2010	315.835	2.434.137	410.586
18/01/2010	434.130	2.650.961	566.309
19/01/2010	647.995	4.419.886	887.457
20/01/2010	647.200	5.545.574	885.518
21/01/2010	678.692	5.128.044	918.164
22/01/2010	717.550	5.110.583	937.156
23/01/2010	571.712	4.047.725	724.616
24/01/2010	630.871	4.825.097	793.476
25/01/2010	788.394	5.546.338	1.048.735
26/01/2010	905.232	5.571.688	1.193.834
27/01/2010	938.867	6.730.561	1.225.758
28/01/2010	824.929	5.968.509	1.104.870
29/01/2010	787.514	4.542.208	1.032.959
30/01/2010	551.081	3.551.809	712.670
31/01/2010	569.444	5.824.787	750.906
TOTAL	9.394.667	131.683.347	26.157.743

3 - MÉDIA DIÁRIA



4 - NOTAS ADICIONAIS

Durante as análises não foram identificadas não-conformidades que impactassem os números das métricas de Page Impressions, Visits e Unique Browser do web site. Concluimos que o Web Site atende aos padrões internacionais do IFABC (International Federation of Audit Bureaux of Circulations) e os números gerados pela ferramenta de Web Analytics são válidos.

5 - GLOSSÁRIO

► **Page Impressions** - Um ou mais arquivos enviados a um browser, como resultado de uma solicitação recebida pelo servidor, será contado como um único page impression. Uma requisição de um usuário deve resultar em uma única page impression.

Sinônimos: Page View, Página Vista, Impressão de Página.

Mede o volume de acessos em um web site.

► **Visits**: Uma série de uma ou mais Page Impression, servido para um Browser válido, que termina quando existe um intervalo de 30 minutos ou mais entre os Page Impressions sucessivos para esse Browser.

Sinônimos: Visitas

Mede a frequência de acessos.

► **Unique Browser** - Um único e válido identificador. Os web sites podem utilizar:

- a. IP + UserAgent.
- b. Cookie.
- c. Identificação por ID (usuário logado)

Essa métrica não mede pessoas, mede dispositivos pelos quais as pessoas interagem com os sites.

Sinônimos: Usuário Único, Visitante Único.

Mede a cobertura, estimando o número de dispositivos que acessam um web site.

► **Browser ou Navegador** - dispositivos pelos quais as pessoas interagem com os web sites.

Ex.: Internet Explorer, Firefox, Safari entre outros.

► **Cookie** – arquivo texto usado para identificação de dispositivos que interagem com web sites.



CERTIFICADO DE TRÁFEGO WEB

Período: 01/01/2010 à 31/01/2010

6 - FERRAMENTA DE MEDIÇÃO

Google Analytics – versão GA

7 - OPINIÃO DA AUDITORIA

A auditoria seguiu os padrões do IFABC (International Federation of Audit Bureaux of Circulations) e aplicou todos os filtros e análises pertinentes. Não foi detectado nenhuma inconformidade que pudesse impactar no resultado da medição, porém sempre será necessário checar as condições da ferramenta de medição, relatórios, filtros aplicados, bem como as variáveis que podem interferir em todo o processo.

8 - SOBRE O IVC

O Instituto Verificador de Circulação é a entidade responsável pela auditoria de mídia no Brasil. Sua principal característica é não possuir fins lucrativos e ser dirigida pelo tripé: Anunciante, Agência de Propaganda e Veículos.

Para informações acesse: <http://www.ivc.org.br>



Filiado à International Federation
of Audit Bureaux of Circulations

