

WEBSITE:

<http://www.gazetadopovo.com.br/>



# GAZETA DO POVO



## CONTEÚDO

1. Domínios e URL's
2. Total de Tráfego Web Qualificado
3. Média Diária
4. Notas Adicionais
5. Glossário
6. Ferramenta de Medição
7. Opinião da Auditoria
8. Sobre o IVC

## PROPRIEDADE:

IVC - Instituto Verificador de Circulação  
Alameda Santos, 200 – Cj. 72  
Cerqueira César - São Paulo - SP  
Tel/Fax: (11) 3287-0028 / 3287-0009  
[auditoriaweb@ivc.org.br](mailto:auditoriaweb@ivc.org.br)  
[www.ivc.org.br](http://www.ivc.org.br)

Editora Gazeta do Povo  
Praça Carlos Gomes, 04  
Centro - Curitiba - PR  
Tel/Fax: (41) 3321-5000/5126  
[gvieira@rpc.com.br](mailto:gvieira@rpc.com.br)  
<http://www.gazetadopovo.com.br/>



Janeiro de 2010



# CERTIFICADO DE TRÁFEGO WEB

Período: 01/01/2010 à 31/01/2010

---

## 1 – DOMÍNIOS E URL'S

---

<http://www5.rpc.com.br/portal/>

<http://www2.rpc.com.br/clube/>

<http://www2.rpc.com.br/comercialjornais/>

<http://classificados.rpc.com.br/>

<http://portal.rpc.com.br/gazetadopovo/>

<http://www.rpc.com.br/shopping/>

<http://portal.rpc.com.br/reveleoparana/>

<http://portal.rpc.com.br/guiacultural/>

<http://portal.rpc.com.br/assinaturas/>

<http://portal.rpc.com.br/guiadelivery/>



Filiado à International Federation  
of Audit Bureaux of Circulations

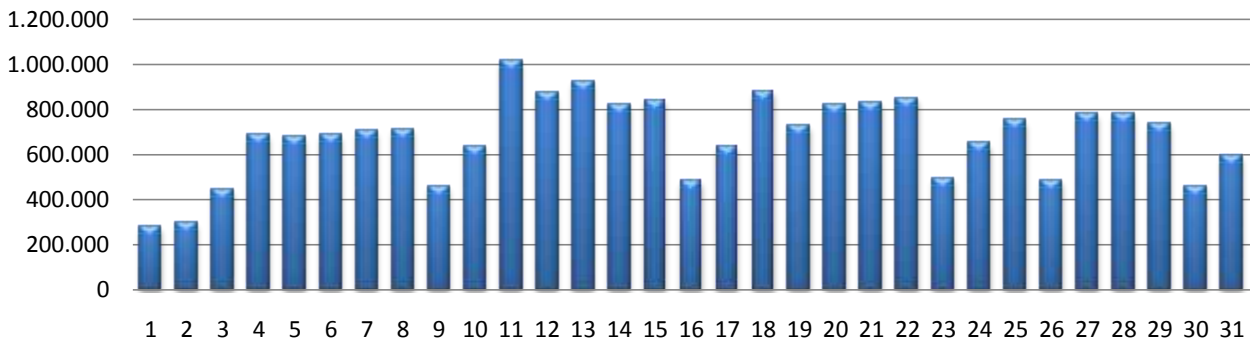


## 2 - TOTAL DE TRÁFEGO WEB QUALIFICADO

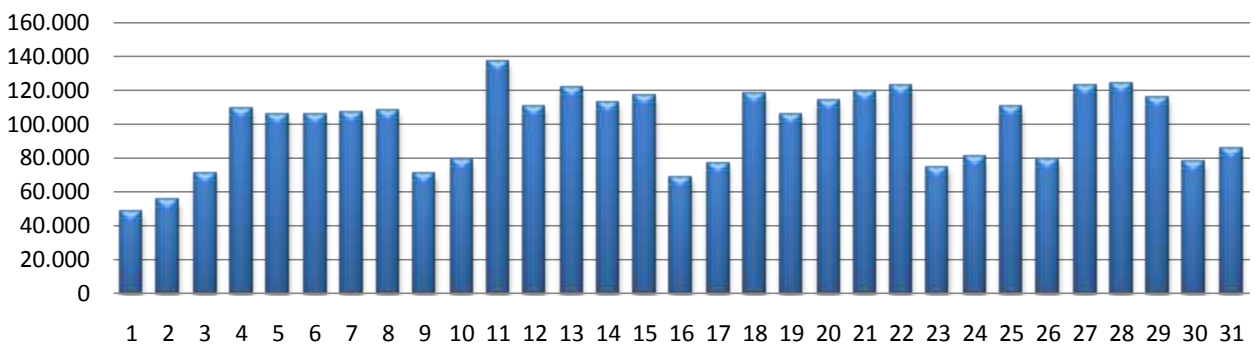
MÉTRICAS			
DATA	UNIQUE USER BROWSER	PAGE IMPRESSION	VISITAS
01/01/2010	48.253	279.333	54.136
02/01/2010	54.665	296.910	59.642
03/01/2010	71.178	441.960	75.346
04/01/2010	109.326	686.816	114.862
05/01/2010	105.156	675.376	119.762
06/01/2010	105.018	685.284	120.198
07/01/2010	106.987	702.613	124.249
08/01/2010	108.174	712.311	124.402
09/01/2010	70.414	459.575	79.696
10/01/2010	78.428	636.053	87.435
11/01/2010	137.003	1.015.334	156.033
12/01/2010	109.883	866.973	149.246
13/01/2010	121.347	924.754	171.205
14/01/2010	112.158	820.100	152.837
15/01/2010	116.223	838.751	166.326
16/01/2010	68.822	482.939	88.683
17/01/2010	76.629	634.548	98.868
18/01/2010	117.798	882.446	159.284
19/01/2010	105.545	725.530	140.830
20/01/2010	113.798	816.087	155.280
21/01/2010	119.084	828.404	160.478
22/01/2010	122.106	848.656	171.660
23/01/2010	74.376	494.977	95.448
24/01/2010	80.395	647.413	106.086
25/01/2010	110.234	748.543	86.850
26/01/2010	78.486	486.712	12.654
27/01/2010	122.116	780.235	823
28/01/2010	122.894	780.039	11.661
29/01/2010	115.659	735.684	10.083
30/01/2010	77.077	459.652	7.748
31/01/2010	85.025	595.528	12.857
<b>TOTAL</b>	<b>1.654.560</b>	<b>20.989.536</b>	<b>3.074.668</b>

## 3 - MÉDIA DIÁRIA

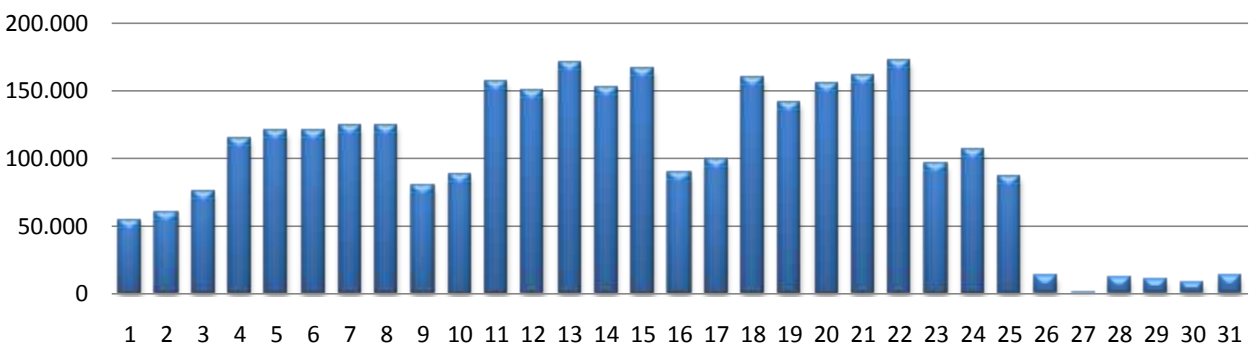
### Page Impression



### Unique User Browser



### Visitas



## 4 - NOTAS ADICIONAIS

---

Durante as análises não foram identificadas não-conformidades que impactassem os números das métricas de Page Impressions, Visits e Unique Browser do web site. Concluimos que o Web Site atende aos padrões internacionais do IFABC (International Federation of Audit Bureaux of Circulations) e os números gerados pela ferramenta de Web Analytics são válidos.

## 5 - GLOSSÁRIO

---

► **Page Impressions** - Um ou mais arquivos enviados a um browser, como resultado de uma solicitação recebida pelo servidor, será contado como um único page impression. Uma requisição de um usuário deve resultar em uma única page impression.

Sinônimos: Page View, Página Vista, Impressão de Página.

Mede o volume de acessos em um web site.

► **Visits**: Uma série de uma ou mais Page Impression, servido para um Browser válido, que termina quando existe um intervalo de 30 minutos ou mais entre os Page Impressions sucessivos para esse Browser.

Sinônimos: Visitas

Mede a frequência de acessos.

► **Unique Browser** - Um único e válido identificador. Os web sites podem utilizar:

- a. IP + UserAgent.
- b. Cookie.
- c. Identificação por ID (usuário logado)

Essa métrica não mede pessoas, mede dispositivos pelos quais as pessoas interagem com os sites.

Sinônimos: Usuário Único, Visitante Único.

Mede a cobertura, estimando o número de dispositivos que acessam um web site.

► **Browser ou Navegador** - dispositivos pelos quais as pessoas interagem com os web sites.

Ex.: Internet Explorer, Firefox, Safari entre outros.

► **Cookie** – arquivo texto usado para identificação de dispositivos que interagem com web sites.

## 6 - FERRAMENTA DE MEDIÇÃO

---

Google Analytics – versão GA

## 7 - OPINIÃO DA AUDITORIA

---

A auditoria seguiu os padrões do IFABC (International Federation of Audit Bureaux of Circulations) e aplicou todos os filtros e análises pertinentes. Não foi detectado nenhuma inconformidade que pudesse impactar no resultado da medição, porém sempre será necessário checar as condições da ferramenta de medição, relatórios, filtros aplicados, bem como as variáveis que podem interferir em todo o processo.

## 8 - SOBRE O IVC

---

O Instituto Verificador de Circulação é a entidade responsável pela auditoria de mídia no Brasil. Sua principal característica é não possuir fins lucrativos e ser dirigida pelo tripé: Anunciante, Agência de Propaganda e Veículos.

Para informações acesse: <http://www.ivc.org.br>

